

PLANTA TORREÓN

MÁXIMO NÚMERO DE UNIDADES DE DESCARGA (UD)				DIÁMETRO (mm)
PENDIENTE 1%	PENDIENTE 2%	PENDIENTE 4%		
264	321	382	110	
290	480	580	125	
880	1056	1300	160	
1800	1920	2300	200	
2900	3500	4200	250	
5710	6900	8200	315	
8300	10000	12000	350	

TIPO APARATO SANITARIO	UNIDADES DE DESCARGA (UD)	Ø MÍNIMO SIFÓN Y DERIVACIÓN INDIVIDUAL (mm)
LAVABO	2	40
BIDÉ	3	40
DUCHA	3	50
BAÑERA (CON O SIN DUCHA)	4	50
INODORO (CON CISTERNA)	5	100
INODORO (CON FLUXOMETRO)	10	100
VERTEDERO	8	100
URINARIO (EN BATERÍA)	3,5	-
SUMIDERO SIFÓNICO	3	50
LAVAVAJILLAS	6	50
LAVADORA	6	50

MÁXIMO NÚMERO DE UNIDADES DE DESCARGA PARA ALTURA DE BAJANTE		MÁXIMO NÚMERO DE UNIDADES DE DESCARGA EN CADA RAMAL PARA ALTURA DE BAJANTE		DIÁMETRO (mm)
MEÑOS DE 3 PLANTAS	MAYOR DE 3 PLANTAS	MEÑOS DE 3 PLANTAS	MAYOR DE 3 PLANTAS	
360	740	181	134	110
540	1100	280	200	125
1208	2240	1120	400	160
2200	3600	1680	600	200
3600	5600	2500	1000	250
6000	9240	4320	1650	315

SUPERFICIES EN PROYECCION HORIZONTAL (m²)	Ø NOMINAL BAJANTE (mm)
65	50
113	63
177	75
318	90
580	110
865	125
1544	160
2703	200

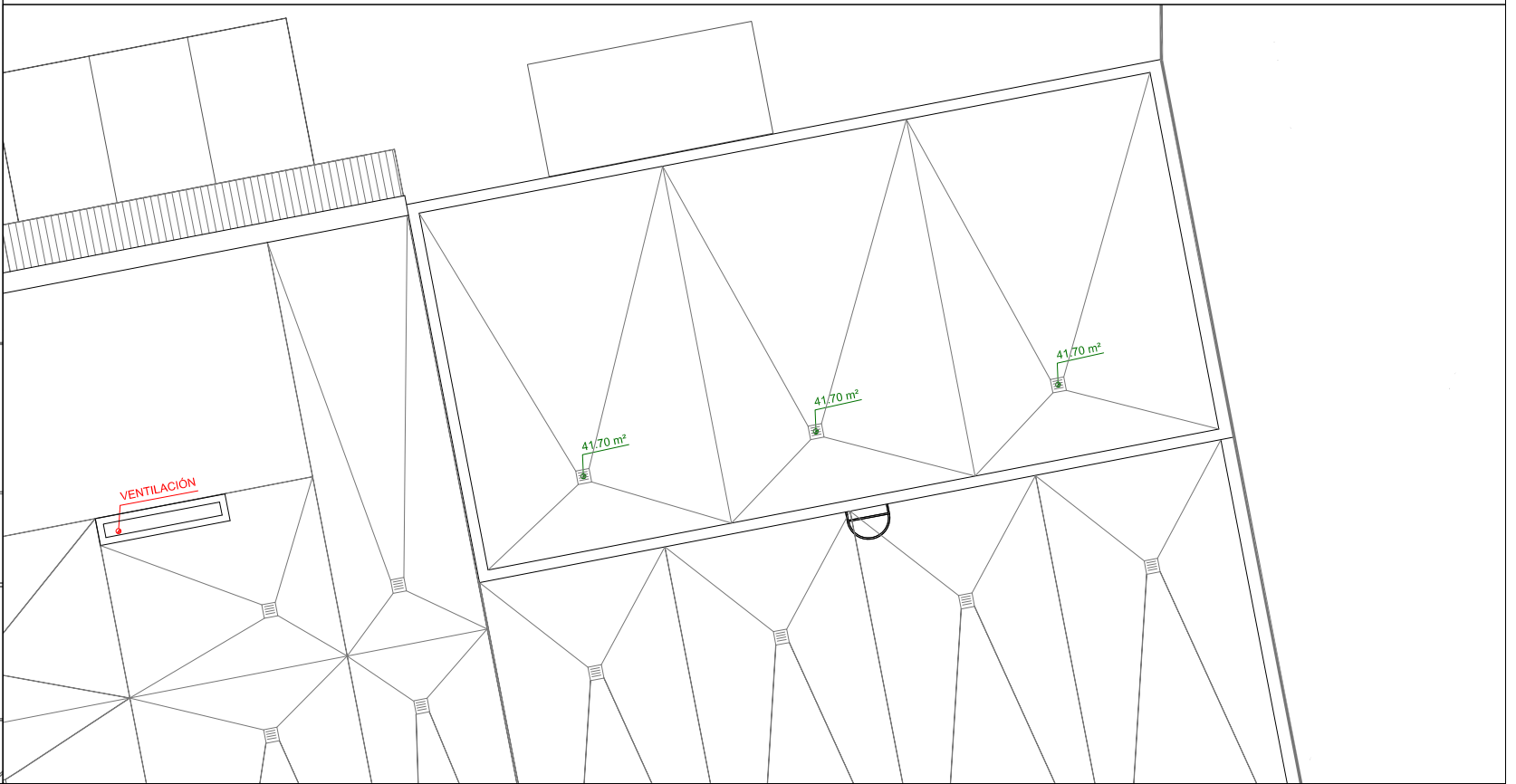
SUPERFICIE PROYECTADA (m²)				DIÁMETRO (mm)
PENDIENTE 1%	PENDIENTE 2%	PENDIENTE 4%		
229	323	452	110	
310	440	620	125	
614	862	1228	160	
1070	1510	2140	200	
1620	2710	3850	250	
2916	4589	6500	315	

Nota: para un régimen con intensidad pluviométrica diferente de 100 mm/h, debe aplicarse un factor *f* de corrección a la superficie tal que: $f = 1 / 100$ siendo *f* la intensidad pluviométrica que se considere (en el caso particular de Zaragoza se considerará 90).

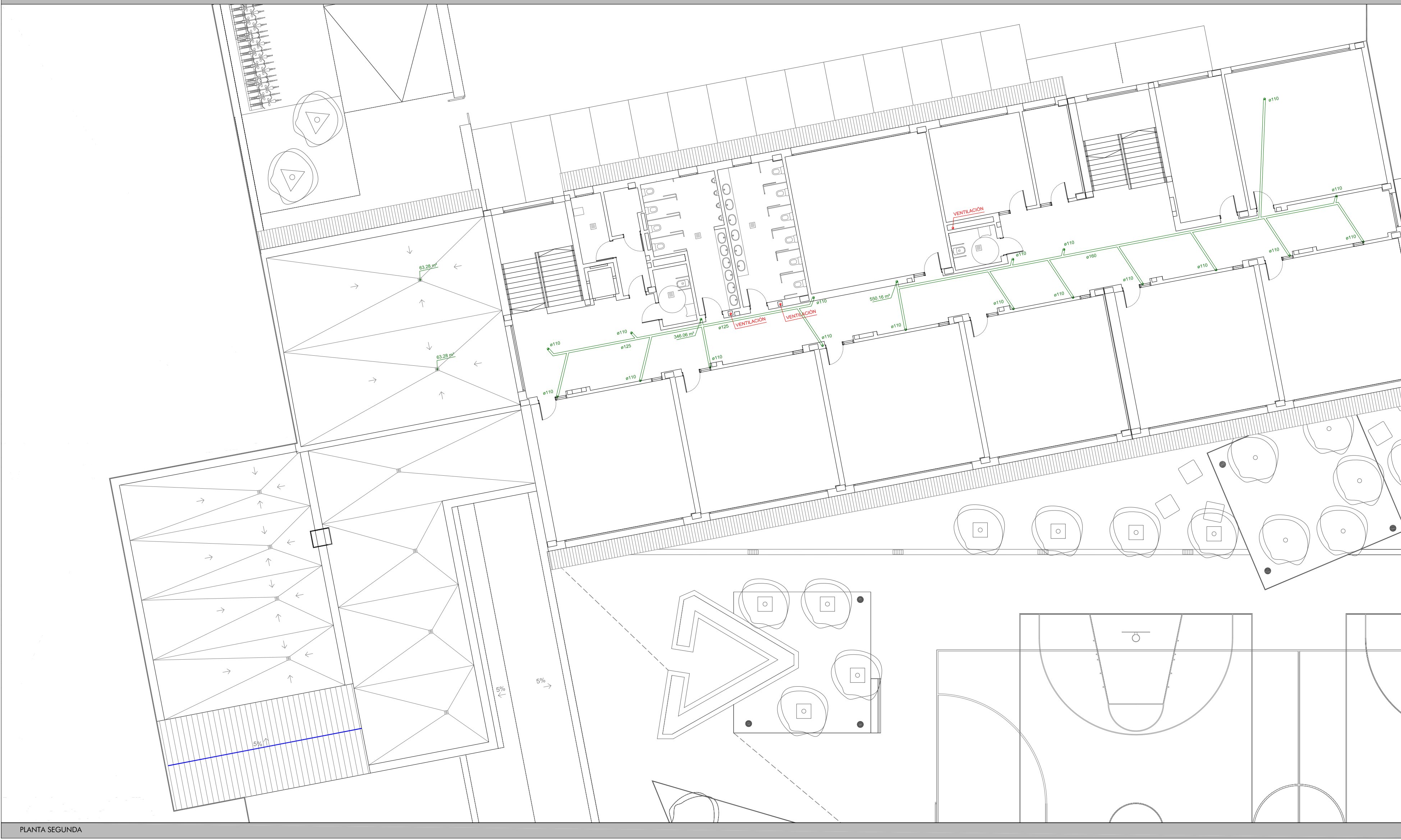
Nota: Todos los colectores colgados estarán provistos de registros de limpieza y mantenimiento.

RED FECALES SUSPENDIDA

RED PLUVIALES SUSPENDIDA



PLANTA CUBIERTA TORREÓN



PLANTA SEGUNDA